

【用途】

- ①PCB基板から部品を取り外し、部品リストを作成することが可能です。
実装部品（抵抗、容量、コイル）のパラメーター抽出可。これにより部品の把握、コスト調査が可能です。
- ②基板の断面構造、材質について調査が可能です。
- ③配線パターンや、回路構成が把握でき、知財調査に活用できます。

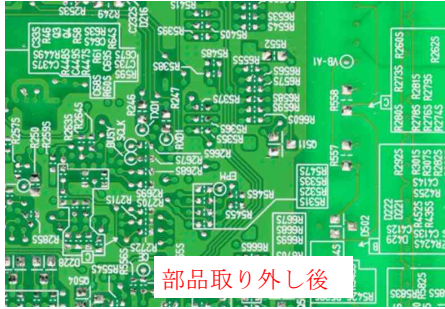
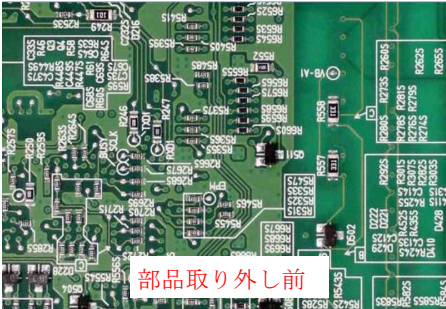
リバースフロー



基板実装部品のリストアップ

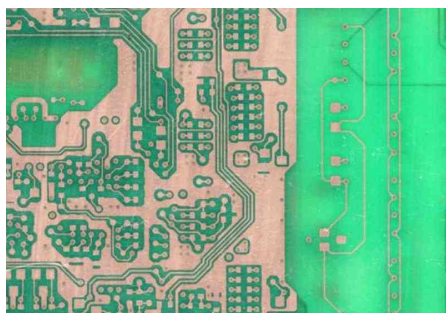
No	種類	メーカー名	部品名	数量	No	種類
D-401	抵抗	メーカー名	部品名	1	0001	
D-402	抵抗	メーカー名	部品名	1	0002	
D-403	抵抗	TOSHIBA	Switching diode for ultra high speed switching	88	0003	
D-404	抵抗	TOSHIBA	Switching diode for ultra high speed switching	88	0004	
D-405	抵抗	TOSHIBA	Switching diode for ultra high speed switching	88	0005	
D-406	抵抗	NEC	Zener diode RD	30	0006	
D-407	抵抗	NEC	Zener diode RD	30	0007	
D-408	抵抗	NEC	Zener diode RD	30	0008	
D-409	抵抗	NEC	Zener diode RD	30	0009	
D-410	抵抗	NEC	Zener diode RD	30	0010	
D-411	抵抗	NEC	Zener diode RD	30	0011	
D-412	抵抗	FAIRCHILD	Diode for high speed switching	01	0012	
D-413	抵抗	TOSHIBA	Di Diode for Ultra High-Speed Switching Applications	08	0013	
D-414	抵抗	NEC	Zener diode RD	30	0014	
D-415	抵抗	NEC	Zener diode RD	30	0015	
D-416	抵抗	NEC	Zener diode RD	30	0016	
D-417	抵抗	NEC	Zener diode RD	30	0017	
D-418	抵抗	NEC	Zener diode RD	30	0018	
D-419	抵抗	NEC	Zener diode RD	30	0019	
D-420	抵抗	NEC	Zener diode RD	30	0020	
D-421	抵抗	NEC	Zener diode RD	30	0021	

実装部品の取り外し

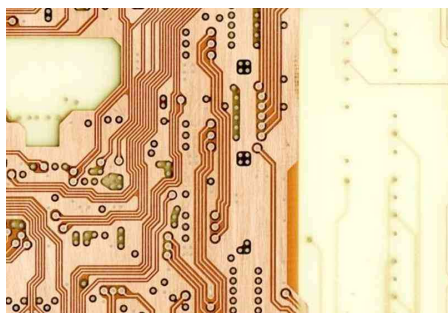


各配線層の研磨&画像取得

レジスト層研磨

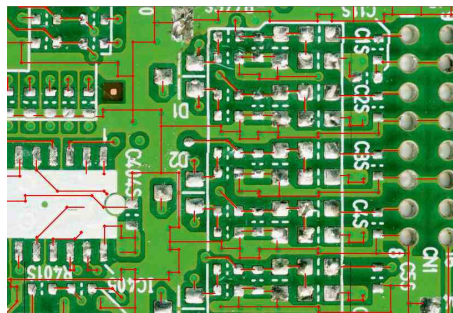


内層研磨

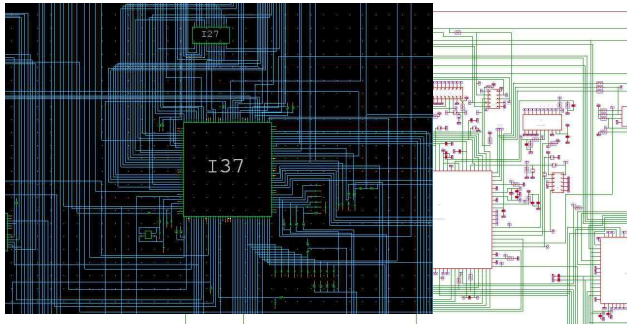


CADで各配線層のトレース

各配線パターンをトレース



回路図作成



基板の断面&材料調査

